

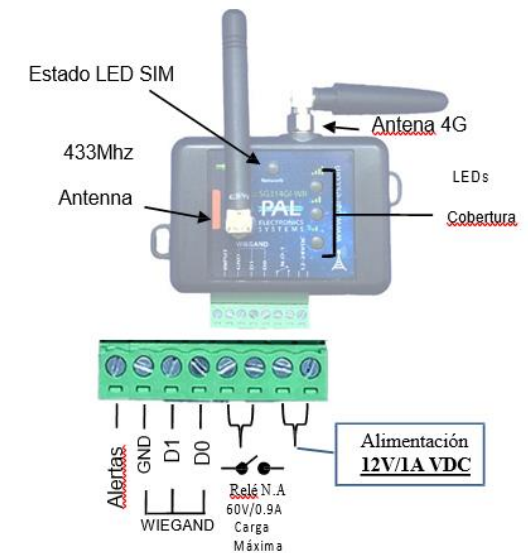
SG314GI-WR Módulo Control de Accesos 4G Wiegand

Es un sistema de control de accesos en red 4G para abrir puertas automáticas, puertas de garaje, cerraduras electrónicas y barreras a través de la plataforma **Palgate**, con funcionamiento a través de la red 4G, Mando a distancia e interfaz Wiegand para conexión de lectores RFID.

El Sistema puede ser gestionado mediante la interfaz Web (Opcional), que permite un control completo y seguro de la unidad.

Características:

- Gestionado a través de la Web interfaz y App.
- Pequeñas dimensiones 70x50mm
- 4 Leds indicadores.
- Configuración de administradores y usuarios autorizados.
- Sin límite de usuarios o número de sistemas controlados.
- Hasta 4000 mandos a distancia
- Configuración el tiempo de apertura del relé.
- Alertas de interrupción de aperturas/cierres.
- Lectura en tiempo real del uso del sistema.
- Interfaz Wiegand 26 para conexión de lectores RFID.



LEDS Dispositivo	Significado
Intermitencia LED SIM	Iniciando el sistema
Intermitencia lenta LED SIM	Búsqueda de red Celular
2 Intermitencias	Conexión a procesos de Internet
4 Intermitencias	Conexión a interfaz Web PALGATE
Parpadeo lento Sim LED	Poca Cobertura
Sim LED estable	Sistema en funcionamiento
Led señal 1 Activa	Baja cobertura
Leds señal 1 y 2 Activas	Buena cobertura
Leds señal 1, 2, 3 Activas	Cobertura excelente

Configurar mandos a distancia en la unidad

Las altas de mandos a distancia en la unidad se llevan a cabo a través de la interfaz Web.

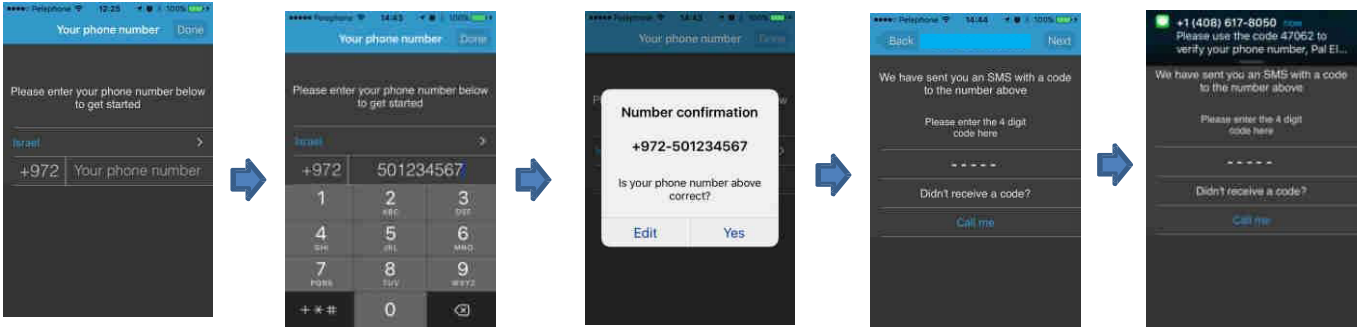
Inserte el número de serie del mando a distancia para asignarlo a un usuario, elimine el control remoto, configure los grupos, asigne días de acceso, seleccione el relé para abrirla puerta o verifique el estado de la batería, todas estas acciones se llevan a cabo **solo a través de la interfaz web** (para más detalles, comuníquese con el instalador).

Configuración del Sistema con APP:

Inicio de sesión:

Para poder instalar la aplicación descargar de App Store o Google play usando el nombre PalGate o escanee los códigos QR (abajo). Instale la aplicación siguiendo los pasos:

Instalación



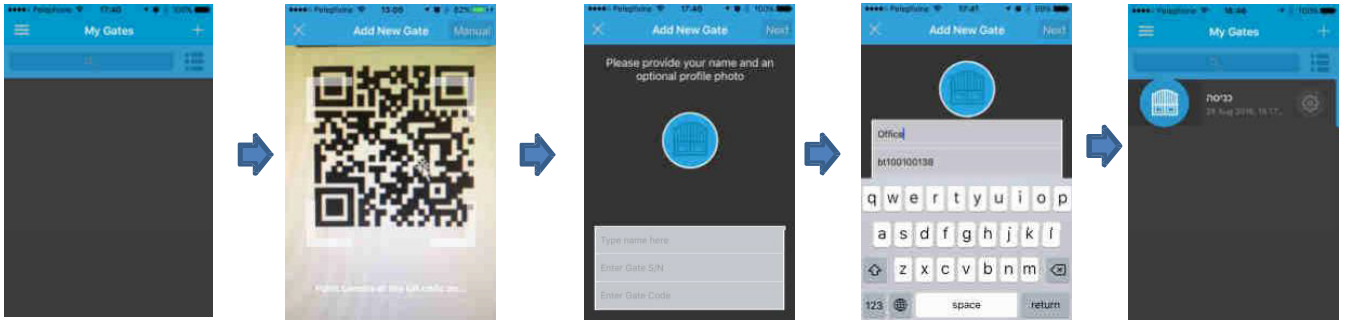
Añadir el número de teléfono

Confirmar el número

Después de añadir el numero espere el código de verificación

Añadir el código de verificación

Conf. Puerta:



Click el botón +para añadir la puerta

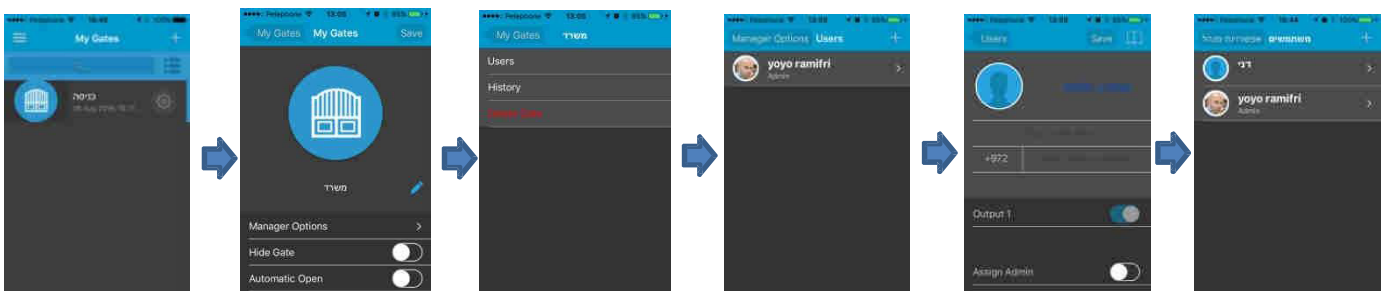
Escanee el código o añada manualmente

Detalles del dispositivo-n/s y código están impresos en el dispositivo. Añadirlos

Después de añadir pulse siguiente

La puerta aparece en la pantalla mis puertas.

Altas de usuario:



Click en el botón de configuracione

Click en opciones de administrador

Click en usuarios

Click Add (+)

Add name and photo or select from the contact list and save

The user will receive a message that he is being added and will appear in the list

Información importante:

- ☑ Se recomienda fuente de alimentación independiente 12V1A.
- ☑ No instalar sobre superficies metálicas.
- ☑ Proteger el dispositivo de la humedad e infiltración de insectos.

